



MINISTRE DU TRAVAIL, DE L'EMPLOI  
ET DES RELATIONS AVEC LES INSTITUTIONS

-----  
**DIRECTION GÉNÉRALE DU TRAVAIL  
ET DE LA SÉCURITÉ SOCIALE**

-----  
**DIRECTION DES STATISTIQUES  
DU TRAVAIL**



Direction Générale du Travail et de la Sécurité Sociale

[HTTPS://DGTSS.GOUV.SN/](https://dgtss.gouv.sn/)

# INDICATEURS CLÉS DU MARCHÉ DU TRAVAIL 2023

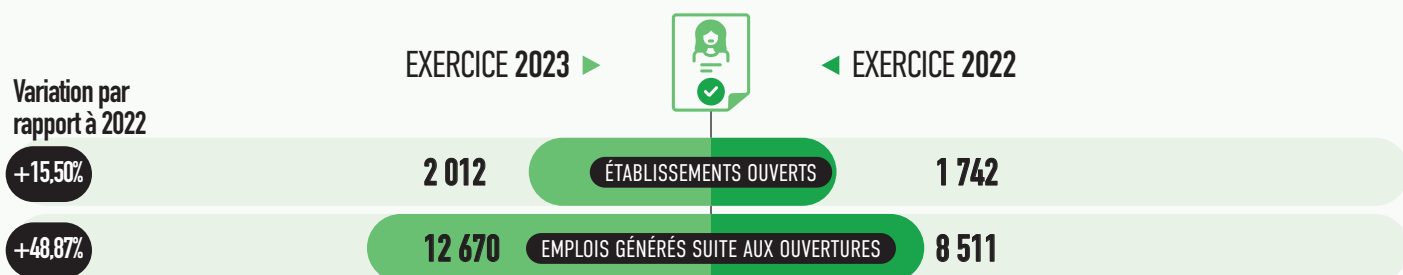
## MARCHÉ DU TRAVAIL

### Contrats de travail

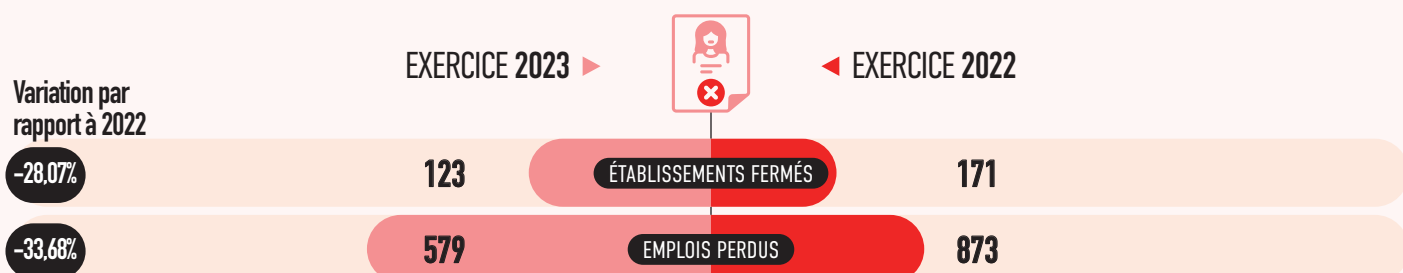
NOMBRE DE CONTRATS DE TRAVAIL



### Ouvertures d'établissements et emplois générés



### Fermetures d'établissements et emplois perdus



## DROIT DU TRAVAIL ET DIALOGUE SOCIAL

EXERCICE 2023

EXERCICE 2022

### Contrôles de l'application de la législation du travail

Nombre de contrôles effectués

5 275

Variation par rapport à 2022

+3,19%

5 112

Effectif des travailleurs des établissements contrôlés

103 956

-2,27%

106 376

### Règlement des conflits individuels

Nombre de conflits individuels

3 318

Variation par rapport à 2022

+8,57%

3 629

Transactions financières afférentes aux conciliations totales et partielles

537 184 916

-16,89%

646 355 118

Transactions financières afférentes aux protocoles de séparation à l'amiable

6 001 652 317

-28,17%

8 355 555 569

### Règlement des conflits collectifs

Nombre de conflits collectifs

57

Variation par rapport à 2022

-17,39%

69

Taux de règlement des conflits collectifs

+73,68%

+56,52%

### Elections de délégués du personnel

Nombre d'élections supervisées

253

Variation par rapport à 2022

-13,02%

291

Nombre de délégués élus

1 367

-11,06%

1 537

Nombre de femmes élues délégués

235

-16,67%

282

Nombre d'hommes élus délégués

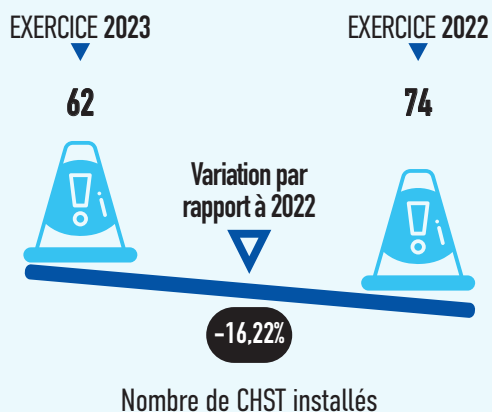
1 132

-9,80%

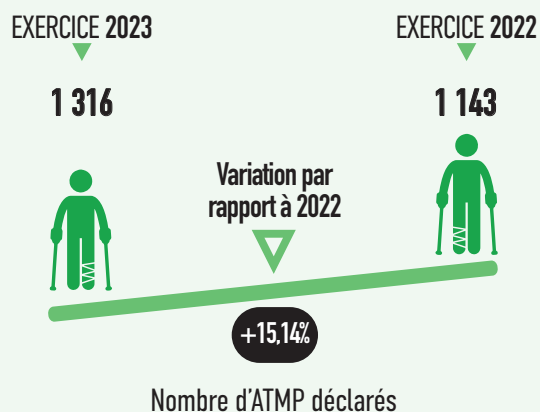
1 255

## SÉCURITÉ SOCIALE & SÉCURITÉ ET SANTÉ AU TRAVAIL

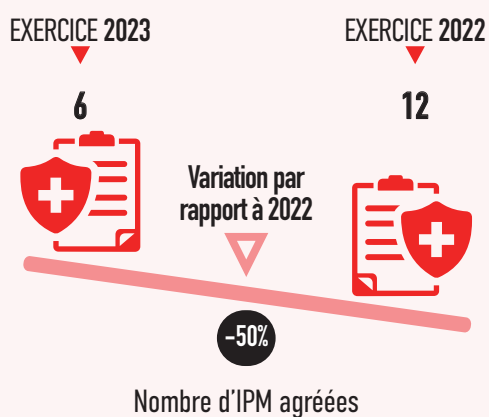
### Installation de comités d'hygiène et de sécurité du travail



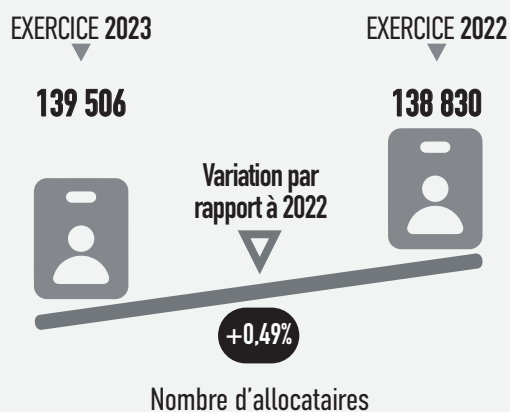
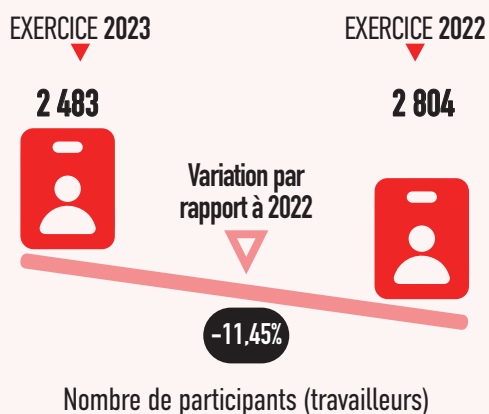
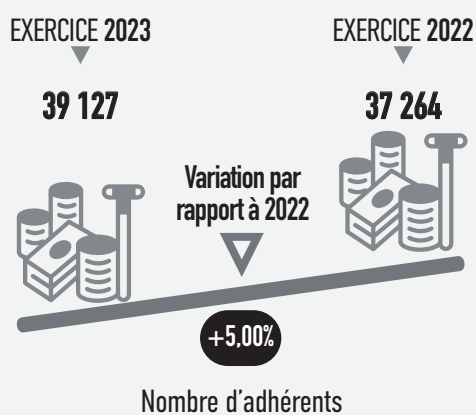
### Accidents du travail et maladies professionnelles



### Couverture maladie (IPM)



### Couverture retraite



[HTTPS://DGTSS.GOUV.SN/](https://dgtss.gouv.sn/)

